

# farmaventas<sup>®</sup>

Número 060- Año 2010

salud y consejo farmacéutico

## ENTREVISTAS

- Mireia Jufresa, farmacéutica
- Luis de la Fuente, de Mediformplus

## ESPECIAL

- Infancia

## REPORTAJE

- III Jornadas de Gestión de la Oficina de Farmacia



**suavinex<sup>®</sup>**

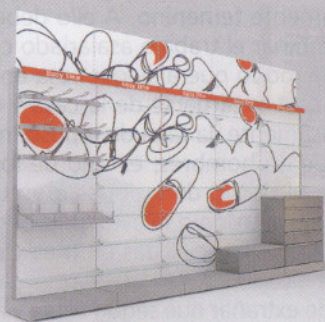
baby cologne

# V VERSÁTIL, ACCESIBLE Y DISPONIBLE

Mobil M ha ideado Easyline, el mobiliario más económico de la compañía, basado en tres premisas. En primer lugar, la versatilidad, por adaptarse a todos los gustos e intereses. De hecho, todos los componentes pueden reemplazarse, pudiéndose cambiar completamente el aspecto del local con una mínima inversión. El segundo punto es la accesibilidad: Easyline está pensada para tiempos de crisis y es el que menos costes de mantenimiento requiere. La última premisa es la disponibilidad, ya que desde el encargo hasta la entrega no pasarán más de tres semanas.

El mueble es lineal y recto con baldas de vidrio y estructura metálica, con un panel frontal en PVC expandido. El mobiliario puede completarse con varios accesorios: bandas de marca y comunicación a dos niveles, cajones, cubetas...

De la juventud de la propuesta nació Mobil Man, el salvafarmacias, un modo distinto de comunicar y publicitar la línea. Se trata de un personaje presentado en un vídeo que idea fórmulas para mejorar la farmacia.



*Easy Line es la línea más accesible de Mobil M y, al mismo tiempo, la que menos costes supone.*