

PROYECTO CONTRACT

REVISTA DE INTERIORISMO PARA INSTALACIONES COMERCIALES, HOSTELERÍA Y OFICINAS

casaviva

NÚMERO 61

Precio España: 5,50 EUROS

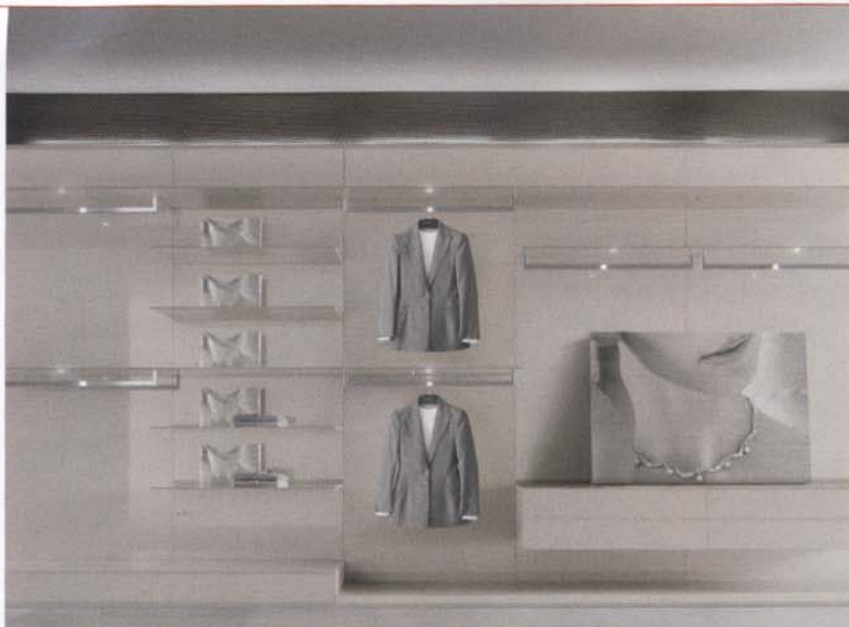


VAÍLLO PATRICK COX TOMATE CAMPER SEVILLA



MC
MC EDICIONES





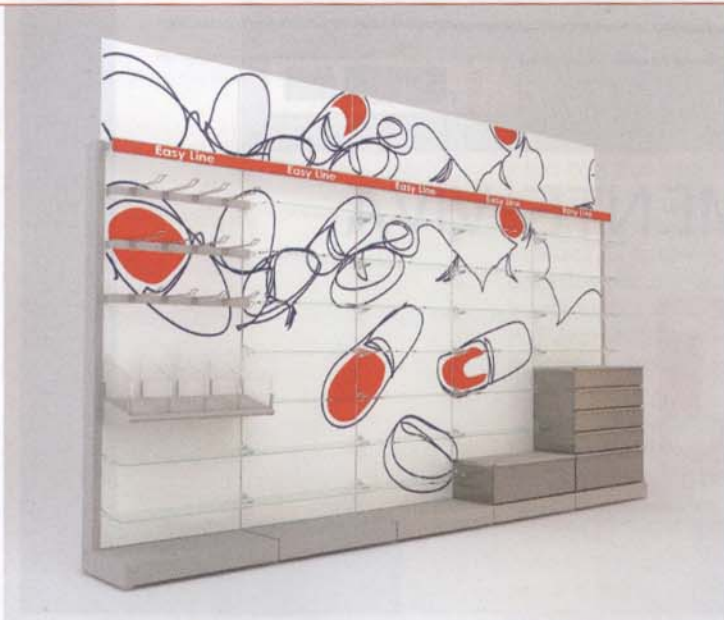
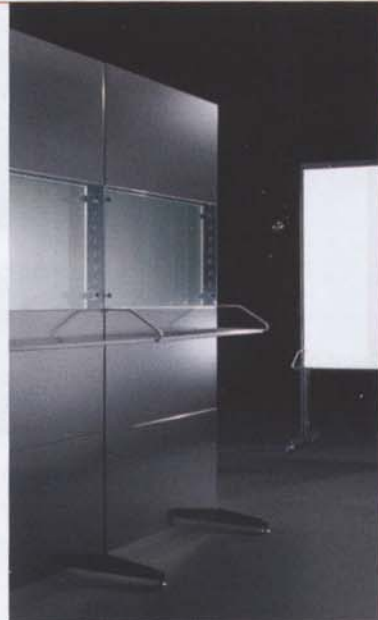
Abacus, diseñado por Giuseppe Bavuso para **RIMADESIO**, es un sistema de paneles equipados. Realizado a partir de una estructura oculta de aluminio, contiene todo tipo de accesorios. Incorpora un sistema patentado para colgar el equipamiento y, en su parte superior, iluminación difusa. Destacan los delgados estantes, fabricados con un panel de fibra de madera de media densidad, recubierto de una doble chapa de aluminio, lacada o en chapa de madera, que combina

la ligereza estética con la gran capacidad de almacenaje del conjunto. También se han insertado algunas lámparas bajo los estantes para crear cierta atmósfera. Los cristales de Abacus siempre son templados y están disponibles en los 30 colores de la carta Ecoloursystem de Rimadesio. Agente: Aide Group. T. 943 444 450

Estanterías de aluminio extruído y columnas centrales son los elementos básicos del sistema Zumm de **SELLEX**, que permite realizar desde estanterías abiertas hasta contenedores cerrados de grandes longitudes. Su gran síntesis formal y constructiva, la variedad de acabados y accesorios disponibles la hacen apta para todo uso, tanto en ambientes profesionales como domésticos. Pueden ir adosadas a la pared, limitadas en altura y longitud, como en su versión autoportante o suspendidas de la pared. T. 943 557 011



Como sistema de presentación y de división de espacios, Display de **USM** complementa perfectamente los sistemas Haller y Kitos de la firma. Consta de un marco sólido, en el que se pueden insertar diversos paneles. Entre sus complementos se encuentran repisas fácilmente instalables, repisas inclinables y raíles para colgar elementos, entre otros. T. 933 390 204



Los diseñadores de **MOBIL M** querían ofrecer un mueble económico, cuyo precio no fuera en detrimento de su carácter innovador y versátil. Así nace Easyline, la línea más joven de la empresa, que se adapta no sólo al cambio económico actual, sino a los propios cambios de gustos e intereses. El panel de fondo del Easyline es de un material en el que se puede imprimir directamente y que es especialmente económico. La comunicación visual que nos gusta hoy, puede

no apatrecernos mañana. Con Easyline sólo hay que reemplazar el panel del fondo e imprimirlo con otro diseño. Además, la propuesta de Easyline incluye rapidez: desde el encargo hasta la entrega en tienda pasan menos de tres semanas. La altura total del mueble es de 2,60 metros contando la imagen superior de 40 cm de altura. El ancho del mueble es de 75 cm y la profundidad total es de 44,2 cm. T. 902 195 226